

端子ボックス／防水コネクタ／ケーブルグランド

型番目次／Photo INDEX

プラスチック ケース

キャリング ケース

防水・防塵 樹脂ボックス

防水・防塵 アルミ／ステンレス ボックス

端子ボックス／防水コネクタ／ケーブルグランド

アルミ フレーム／ヒートシンク ケース

アルミサッシ ケース

メタル ケース

フリーサイズ ケース／フリーサイズ パネル

ラックケース／サブラック

棚板／ラックパネル

電池ホルダー／電池ボックス

アクセサリ／機構部品

カスタム製品

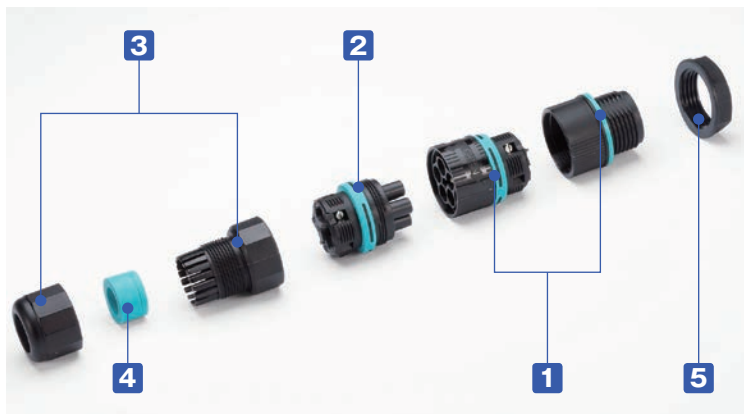
技術資料／各種ご案内



- コンパクトサイズで使い易いパネルマウント型の防水コネクタです。
- パネルや筐体に取り付けて挿抜が出来ます。
- 結線方式はネジ式で手軽に作業ができます。
- 端子極数は3P・4P・5Pが選択可能です。
- 接続時は安全性の面から、1次側をメス（ソケット側）、2次側をオス（プラグ側）になるように、コネクタを配置して下さい。



テクニカルデータ	
保護等級	IP68 3bar/3h
水深	30mに3時間の防水試験クリア
使用温度範囲	-40℃～+125℃
	EN61984に準拠
	※規格の概要はP5-83をご参照下さい。



定格・仕様

THB387E-3P・THB387E-4P		THB387E-5P	
定格電圧	AC450V	定格電圧	AC450V
定格電流	17.5A	定格電流	17.5A
適合電線	より線0.5mm <sup>2</sup> ~2.5mm <sup>2</sup>	適合電線	より線0.5mm <sup>2</sup> ~1.5mm <sup>2</sup>
接触抵抗	5 mΩ以下	接触抵抗	5 mΩ以下
インパルス耐電圧	4kV	インパルス耐電圧	4kV
挿抜回数	1000回	挿抜回数	1000回

構成内容

■ PA66GF = 「ポリアミド66ガラスファイバー入り」の略称

No.	名称	個数	材質	色 / 表面処理
1	プラグ	1	PA66GF (UL94V-0)・TPE	ブラック・グリーン
2	ソケット	1	PA66GF (UL94V-0)・TPE	ブラック・グリーン
3	ケーブルグランド	1	PA66 (UL94V-2)	ブラック
4	ゴムブッシュ	1	TPE	グリーン
5	ナット	1	PA66GF (UL94V-0)	ブラック
-	端子	6 / 8 / 10	真ちゅう	ニッケルメッキ
-	端子ネジ	6 / 8 / 10	鉄	亜鉛メッキ

オプション部品 (別売)



THB387・387E・391・392用  
ゴムブッシュ  
P5-45



プラグ・ソケットカバー  
P5-46



締付工具  
6000337BC  
P5-62

端子配列

プラグ側 (オス)



THB387E-3P



THB387E-4P



THB387E-5P



ソケット側 (メス)



THB387E-3P



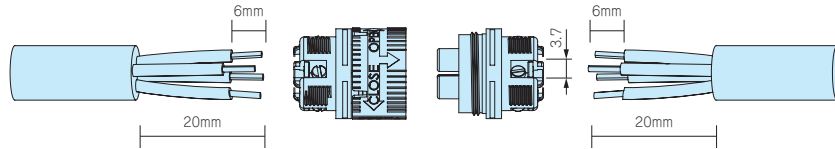
THB387E-4P



THB387E-5P

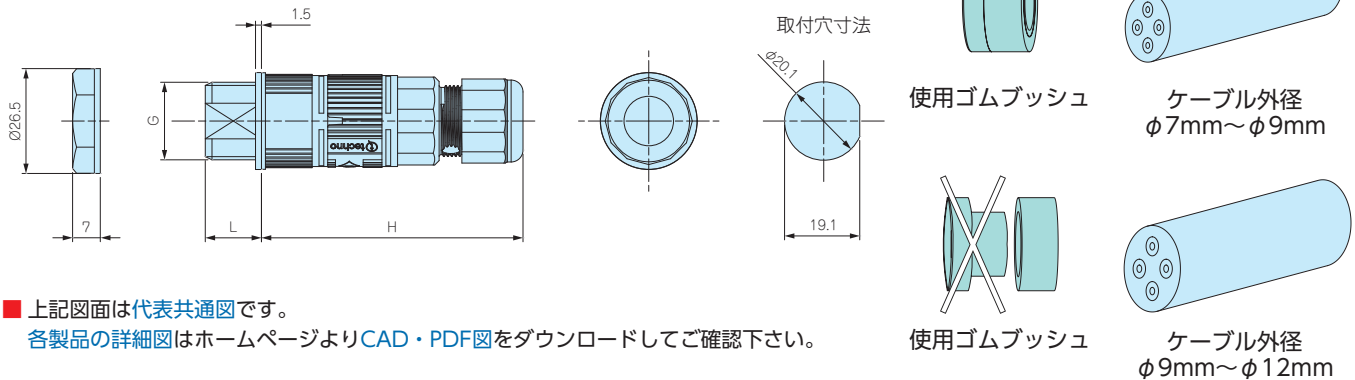


電線接続図



- 結線方法はネジ式で、ハンダ付けや専用工具は必要ありません。
- マイナスドライバー先端幅は3mmが推奨です。

外観寸法図



- 上記図面は代表共通図です。  
各製品の詳細図はホームページよりCAD・PDF図をダウンロードしてご確認ください。

型番・寸法・標準価格

型番	L	H	G	適合ケーブル外径	最大適合板厚	端子台極数	標準価格
THB387E-3P-M20	14	55.5	25	φ7~φ12	6.5	3P	▲1,920
THB387E-4P-M20	14	55.5	25	φ7~φ12	6.5	4P	1,990
THB387E-5P-M20	14	55.5	25	φ7~φ12	6.5	5P	2,220

▲は値上げした製品です。

THB387・387E・391・392用ゴムブッシュ

端子ボックス／防水コネクタ／ケーブルグラウンド

型番目次/  
Photo  
INDEX

プラスチック  
ケース

キャリング  
ケース

防水・防塵  
樹脂ボックス

防水・防塵  
アルミ/  
ステンレス  
ボックス

端子ボックス/  
防水コネクタ/  
ケーブル  
グラウンド

アルミ  
フレーム/  
ヒートシンク  
ケース

アルミサッシ  
ケース

メタル  
ケース

フリーサイズ  
ケース/  
フリーサイズ  
パネル

ラックケース/  
サブラック

棚板/  
ラックパネル

電池ホルダー/  
電池ボックス

アクセサリ  
/機構部品

カスタム製品

技術資料/  
各種ご案内



使用例

- THB387・387E・391・392シリーズ専用のゴムブッシュです。
- 対応線径を変更したい時や、複数の線を取り出したい時にご使用下さい。
- 6000347LAはφ7.0mm以下の線を使用する際、ゴムブッシュのみ出しを防ぎ防水性を安定させることが出来ます。必要に応じてご利用下さい。

型番・寸法・標準価格

型番	外観	適合ケーブル外径	入数	材質	標準価格/袋
6000338GT		穴を塞ぐブラインドブッシュです	10/袋	TPE	▲ 670
6000377GT		φ2.5～φ4.0mm	各10/袋	TPE・POM	▲1,520
6000339GT		φ5.0～φ7.0mm	各10/袋	TPE・POM	▲1,520
6000340GT		φ3.0～φ4.5mm	各10/袋	TPE・POM	▲1,520
6000341GT		φ4.5～φ6.0mm	10/袋	TPE	▲ 670
6000342GT		φ2.5～φ4.5mm	10/袋	TPE	▲ 670
6000343GT		φ2.5～φ4.0mm	10/袋	TPE	▲ 670
6000347LA		φ7.0mm以下の電線を使用する時の固定キャップです。	10/袋	POM	▲ 870

■ 6000341GT・6000343GTには固定キャップは使用できません。

▲は値上げした製品です。

## THB387・THB387E用プラグカバー



THB387 使用例



THB387E 使用例



■ 未接続時にプラグへのほこりや異物の混入を防ぎます。キャップ部はTPE製、リング部はシリコンゴムです。

### 型番・標準価格

型番	適合機種	標準価格
6DB0219M20	THB387・THB387E プラグ側	▲210

▲は値上げした製品です。

## THB387・THB387E用ソケットカバー



THB387 使用例



THB387E 使用例



■ 未接続時にソケットへのほこりや異物の混入を防ぎます。キャップ部はPBT製、リング部はシリコンゴムです。

### 型番・標準価格

型番	適合機種	標準価格
6DB0234M20	THB387・THB387E ソケット側	▲210

▲は値上げした製品です。

5

# 防水コネクタシリーズ 製品使用例

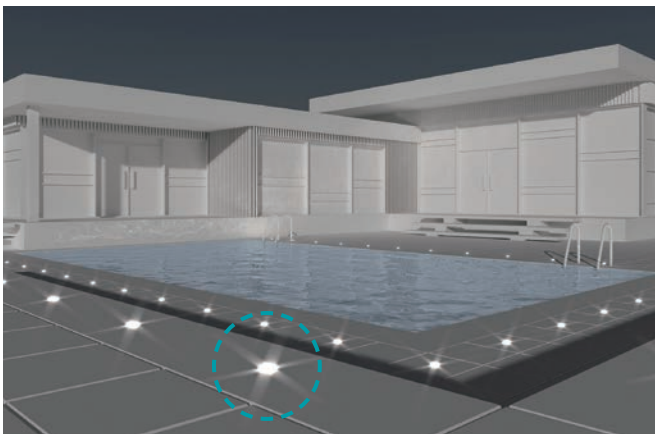
## 屋外用LED照明の接続

端子ボックス／防水コネクタ／ケーブルグランド



型番目次/  
Photo  
INDEX

プラスチック  
ケース



キャリング  
ケース

防水・防塵  
樹脂ボックス

防水・防塵  
アルミ/  
ステンレス  
ボックス

端子ボックス/  
防水コネクタ/  
ケーブル  
グランド

アルミ  
フレーム/  
ヒートシンク  
ケース

アルミサッシ  
ケース

メタル  
ケース

フリーサイズ  
ケース/  
フリーサイズ  
パネル

ラックケース/  
サブラック

棚板/  
ラックパネル

電池ホルダー/  
電池ボックス

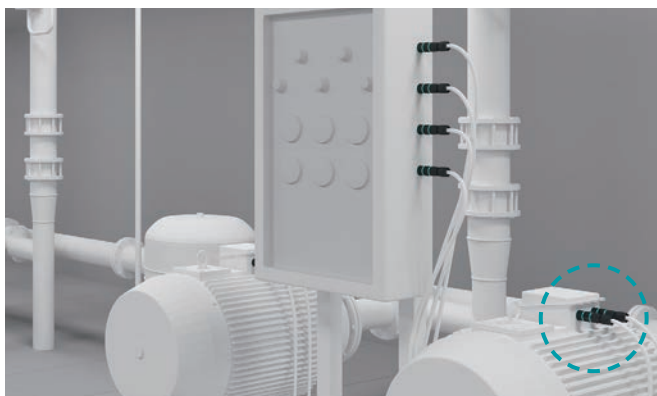
アクセサリ  
/機構部品

カスタム製品

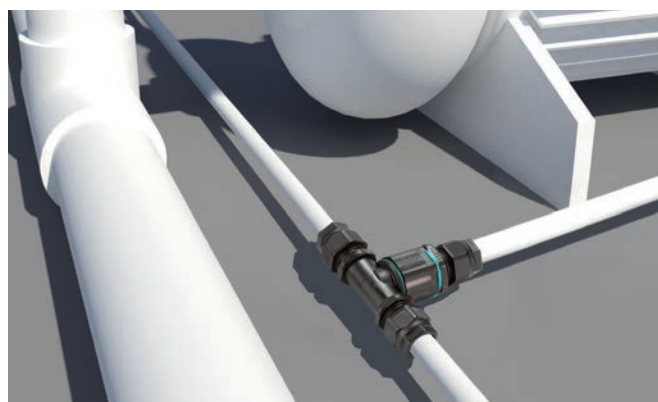
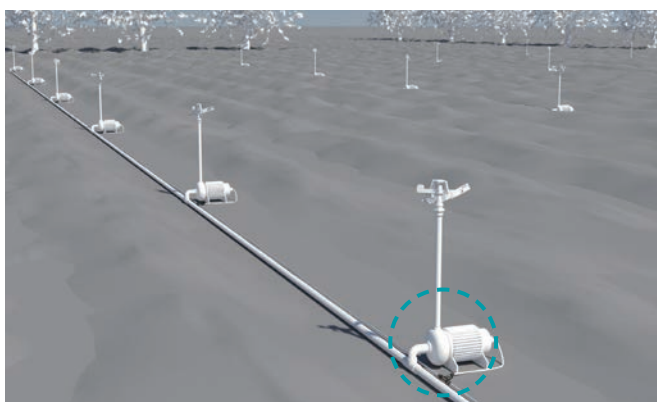
技術資料/  
各種ご案内



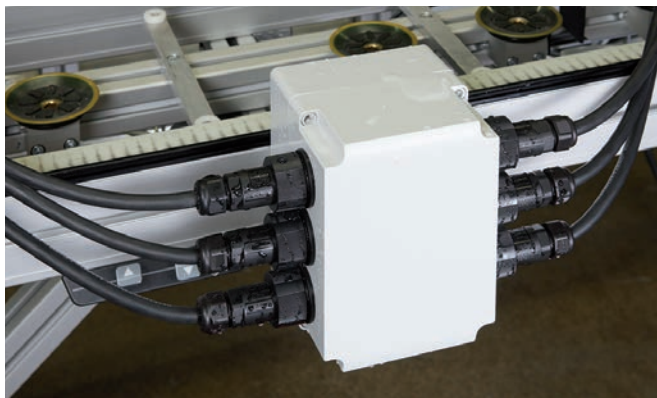
### 産業用モーターの接続



### 農業用スプリンクラーの分岐接続



### 自動化ラインの動力・センサ中継



### 工作機械装置



### ブレーカー接続器



### 地下・床下の配線



型番目次/  
Photo  
INDEX

プラスチック  
ケース

キャリング  
ケース

防水・防塵  
樹脂ボックス

防水・防塵  
アルミ/  
ステンレス  
ボックス

端子ボックス/  
防水コネクタ/  
ケーブル  
グラウンド

アルミ  
フレーム/  
ヒートシンク  
ケース

アルミサッシ  
ケース

メタル  
ケース

フリーサイズ  
ケース/  
フリーサイズ  
パネル

ラックケース/  
サブラック

棚板/  
ラックパネル

電池ホルダー/  
電池ボックス

アクセサリ/  
機構部品

カスタム製品

技術資料/  
各種ご案内